



DIY Lille hæklet edderkop





Du skal bruge:

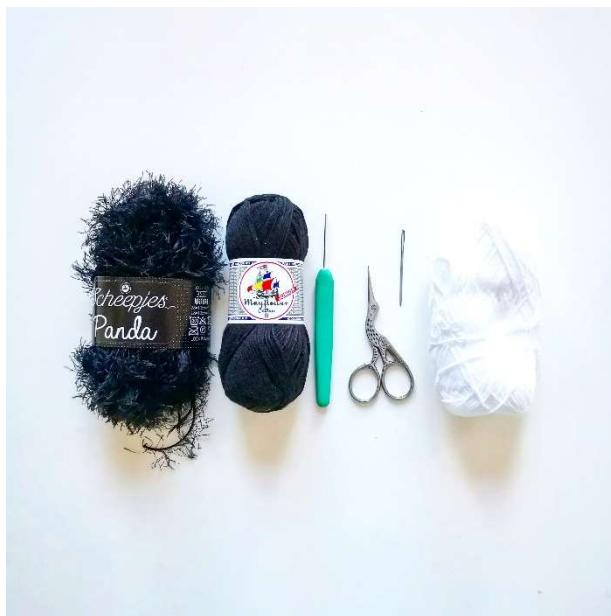
Bomuldsgarn 8/4 i sort, Scheepjes Panda i sort og en rest hvid til øjne

Hæklenål: 2,5 mm og 3 mm

Fiberfyld – evt. fiberpuder fra Jysk eller Ikea

Nål (stoppenål)

Saks



Edderkop

Hækles med både Scheepjes Panda eller andet plysgarn samt bomuldsgarn i 8/4. Hækles med hæklenål 3 mm.

1. 6 fastmasker i en magiskring (6)
2. 2 fastmasker i hver maske (12)
3. *1 fastmaske, udtagning* gentag omgangen rundt (18)

4. *2 fastmaske, udtagning* gentag omgangen rundt (24)

5. *3 fastmaske, udtagning* gentag omgangen rundt (30)

6. *4 fastmaske, udtagning* gentag omgangen rundt (36)

7. *5 fastmaske, udtagning* gentag omgangen rundt (42)

8-13. 1 fastmaske i hver maske (42)

Der hækles nu med vrangen ud, da plys-siden er flottest på vrangsiden.



14. Der hækles kun i forreste maskeled i denne omgang. *5 fastmasker, indtagning* gentag omgangen rundt (36)

15. *4 fastmasker, indtagning* gentag omgangen rundt (30)

16. *3 fastmasker, indtagning* gentag omgangen rundt (24)

17. *2 fastmasker, indtagning* gentag omgangen rundt (18)

18. *1 fastmasker, indtagning* gentag omgangen rundt (12)



Fyld edderkoppen med fyld.

19. *indtagning* i alt 6 gange (6)

Klip tråden og hæft enden. Starttråden syes ind i edderkoppen.



Resten hækles nu med hæklenål 2,5 mm.

Ben (6 stk.)

1. Hækl 12 luftmasker og klip tråden og hiv den igennem sidste luftmaske.



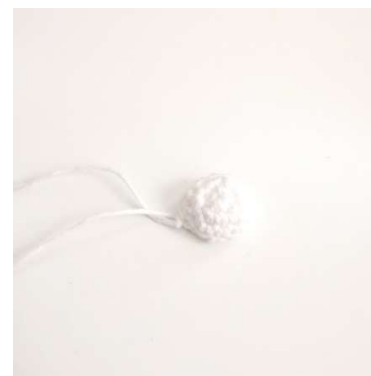
Øjne (2 stk. i hvid)

1. 6 fastmasker i en magiskring (6)

2. 2 fastmasker i hver maske (12)

3-4. 1 fastmaske i hver maske (12)

Klip tråden og efterlad en ende til at sy øjet på hovedet.



Pupil (2 stk. i sort)

1. 6 fastmasker i en magiskring (6)

Klip tråden og efterlad en ende til at sy pupillen på øjet.





Montering

1. Sy pupillerne fast på øjnene.



2. Sy øjnene fast på edderkoppen



3. Klip tråden starttråden på benene et lille stykke fra den første luftmaske.



4. Sy benene fast på edderkoppen – 3 på hver sin side.

